

MONTHLY MEMBERSHIP PROGRESS REPORT

STANDORT GERMANY

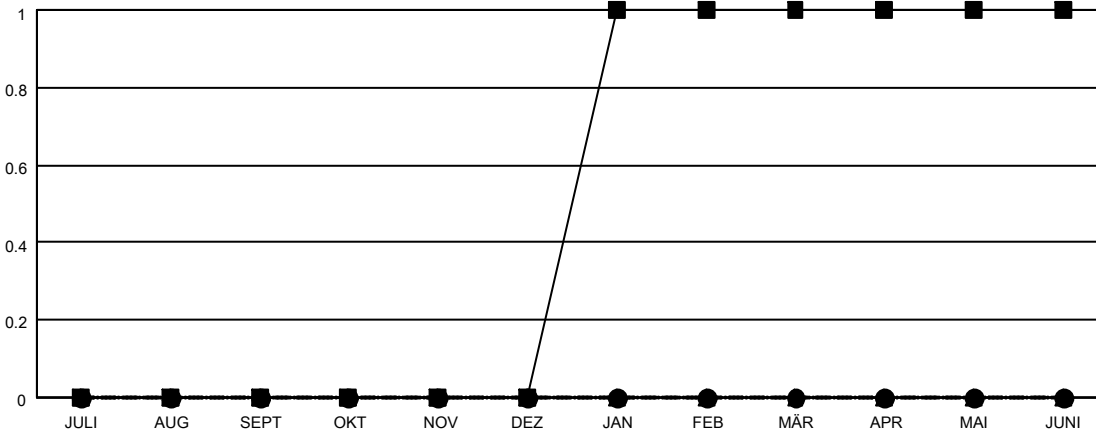
District 1110S

Results as of: 2/28/2022

| Clubs | | | |
|--------------------------|-----------------|------------|------------------|
| ERGEBNISSE FÜR 2021-2022 | | | |
| QUARTAL | ZIEL NEUE CLUBS | NEUE CLUBS | AUFGELOSTE CLUBS |
| JULI/AUG/SEPT | 0 | 0 | 0 |
| OKT/NOV/DEZ | 0 | 0 | 0 |
| JAN/FEB/MÄR | 1 | 0 | 0 |
| APR/MAI/JUNI | 0 | 0 | 0 |

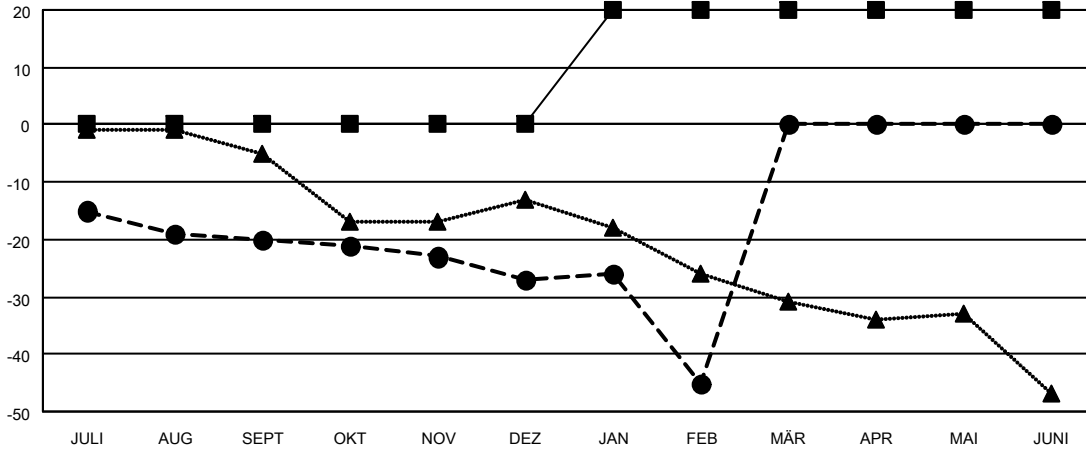
| Pro Mitglied | | | |
|--------------------------|----------------------------------------------|-----------------------------------------|-----------------------------------------------------------------------------|
| ERGEBNISSE FÜR 2021-2022 | | | |
| QUARTAL | ZIEL FÜR DAS NETTO-MITGLIEDERSCHAFTSWACHSTUM | TATSÄCHLICHES MITGLIEDERSCHAFTSWACHSTUM | AKTUELLE ANZAHL ABGEMELDETER MITGLIEDER (einschließlich Transfermitglieder) |
| JULI/AUG/SEPT | 0 | 3 | 21 |
| OKT/NOV/DEZ | 0 | 6 | 12 |
| JAN/FEB/MÄR | 20 | 9 | 27 |
| APR/MAI/JUNI | 0 | 0 | 0 |

ZIELE UND TATSÄCHLICHE NEUE CLUBS KUMULATIV



-■- DIESJÄHRIGE ZIELE BEZÜGLICH NEUER CLUBS
 -●- TATSÄCHLICH NEUE CLUBS IN DIESEM JAHR
 -▲- TATSÄCHLICHE NEUE CLUBS IM VERGANGENEN JAHR

ZIELE UND TATSÄCHLICHE MITGLIEDER KUMULATIV



-■- ZIEL FÜR DAS NETTO-MITGLIEDERSCHAFTSWACHSTUM
 -●- TATSÄCHLICHES MITGLIEDERSCHAFTSWACHSTUM
 -▲- AKTUELLE MITGLIEDERZAHL DES LETZTEN JAHRES

| | | | |
|--------------------------------|------------------------------------------------------------------------|----------------------------------------------------------------------------|----------------|
| ABGEMELDETE CLUBS: 0 | 11 VON 76 CLUBS HABEN 1 ODER MEHR NEUE MITGLIEDER AUFGENOMMEN | <u>GESCHLECHTERVERTEILUNG</u> | |
| <u>AUSGETRETENE MITGLIEDER</u> | | MANN | 1,508 (85.29%) |
| VERSTORBEN | 6 | FRAU | 260 (14.71%) |
| CLUB AUFGELOST | 18 | NON BINARY | 0 (0.00%) |
| SONSTIGES | 36 | PREFER NOT TO ANSWER | 0 (0.00%) |
| GESAMT | 60 | GESAMTANZAHL DER MITGLIEDER IN EINER FAMILIENEINHEIT | 14 |
| | KLICKEN SIE HIER FÜR KUMULATIVE MITGLIEDERSCHAFTSDATEN | FAMILIENMITGLIEDER, DIE NUR DIE HÄLFTE DER INTERNATIONALEN BEITRÄGE ZAHLEN | 7 |